



## МОНИТОРИНГ СОЦИАЛЬНЫХ НАСТРОЕНИЙ НАСЕЛЕНИЯ МОСКВЫ

Информационный бюллетень №8 /ноябрь 2005 г./

# ЭЛЕКТОРАЛЬНЫЕ ПРЕДПОЧТЕНИЯ МОСКВИЧЕЙ В ПРЕДДВЕРИИ ВЫБОРОВ В МОСКОВСКУЮ ГОРОДСКУЮ ДУМУ (II)

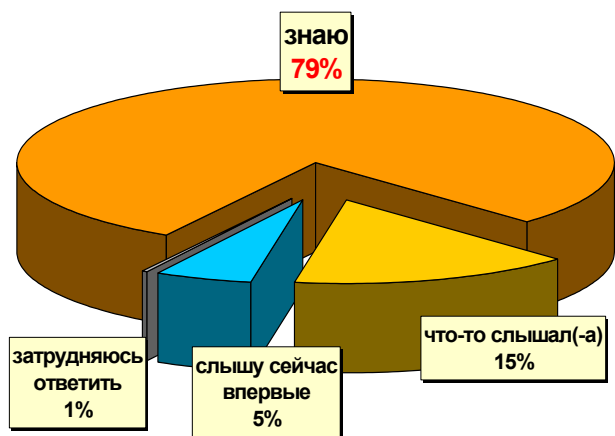
Результаты массовых телефонных опросов жителей г. Москва  
(февраль-ноябрь 2005 г.)

В документе представлены результаты **пяти** волн регулярных опросов населения г. Москвы. Опросы осуществляются в методике формализованного телефонного интервью по репрезентативной выборке объемом **7500 чел.** в каждой волне. Схема построения выборочной совокупности позволяет репрезентировать как город в целом, так и отдельные избирательные и административные округа. Инструментарий опросов обеспечивает сопоставимость результатов городских опросов с данными всероссийских и межрегиональных исследований по важнейшим параметрам социальных настроений населения.

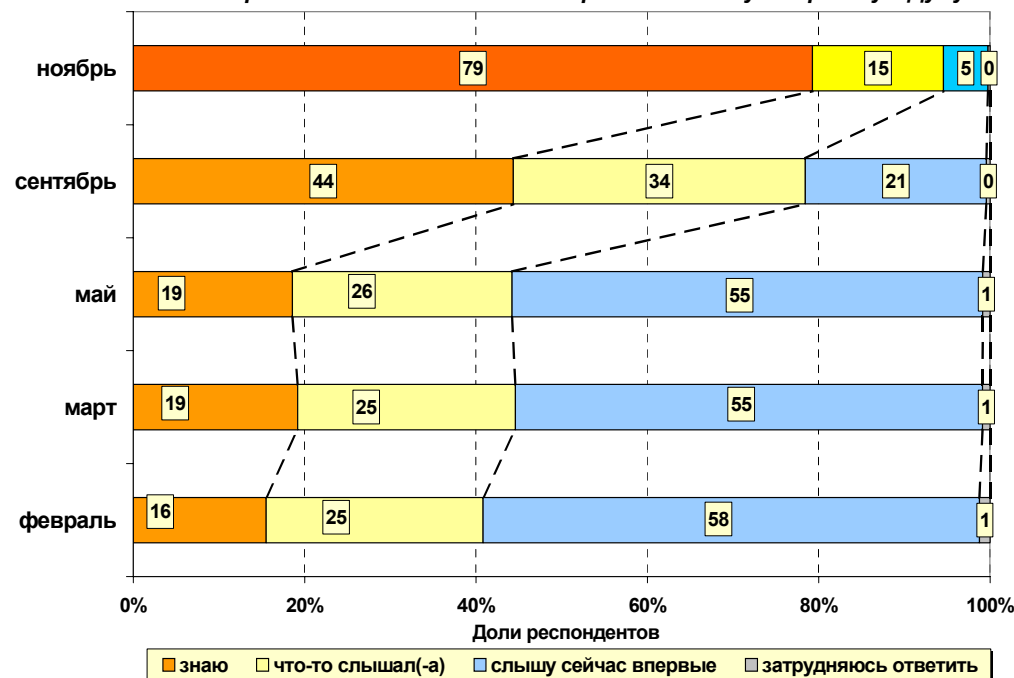
Время проведения 5-й волны мониторинга – 29 октября – 6 ноября 2005 г.

## 1. Информированность москвичей о предстоящих выборах в МГД

Знаете ли Вы, что-то слышали или слышите сейчас впервые о том, что в декабре 2005 года состоятся выборы в Московскую Городскую Думу?



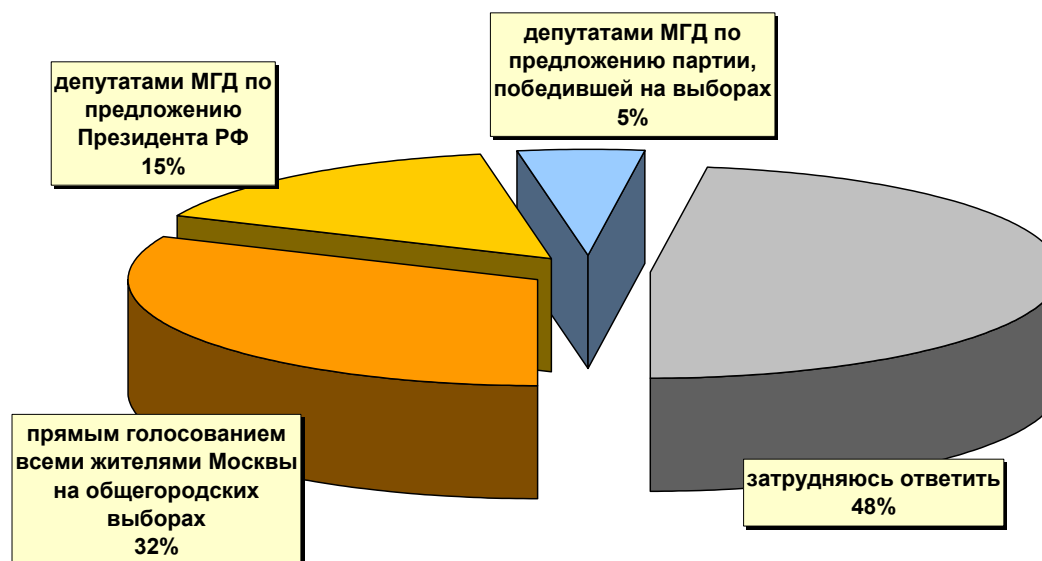
Знаете ли Вы, что-то слышали или слышите сейчас впервые о том, что в декабре 2005 года состоятся выборы в Московскую Городскую Думу?



Уровень информированности москвичей о предстоящих выборах в МГД прошедший месяц существенно вырос. Подавляющее большинство избирателей утверждают, что знают или что-то слышали о грядущем событии. Рекламная кампания по информированию москвичей о выборах может быть признана весьма эффективной.

## 2. Информированность москвичей о новом порядке выборов мэра

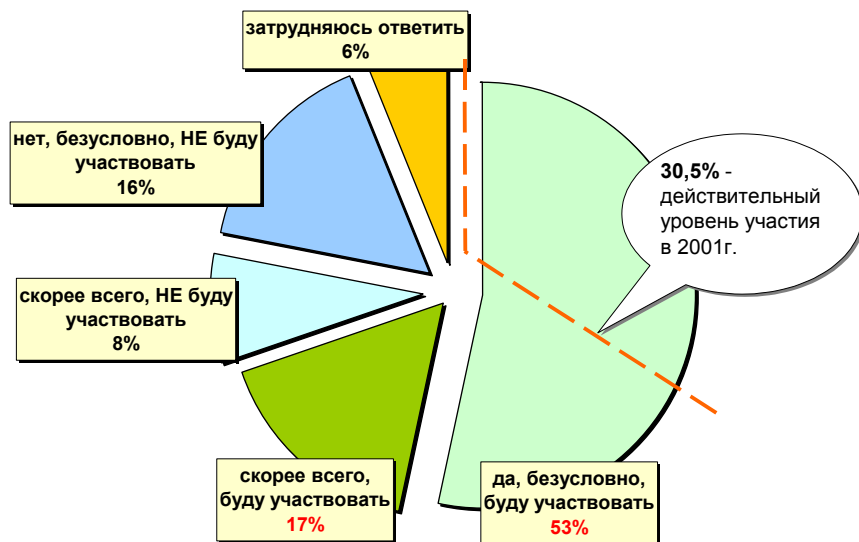
*Знаете ли Вы, как будет избираться следующий мэр Москвы?*



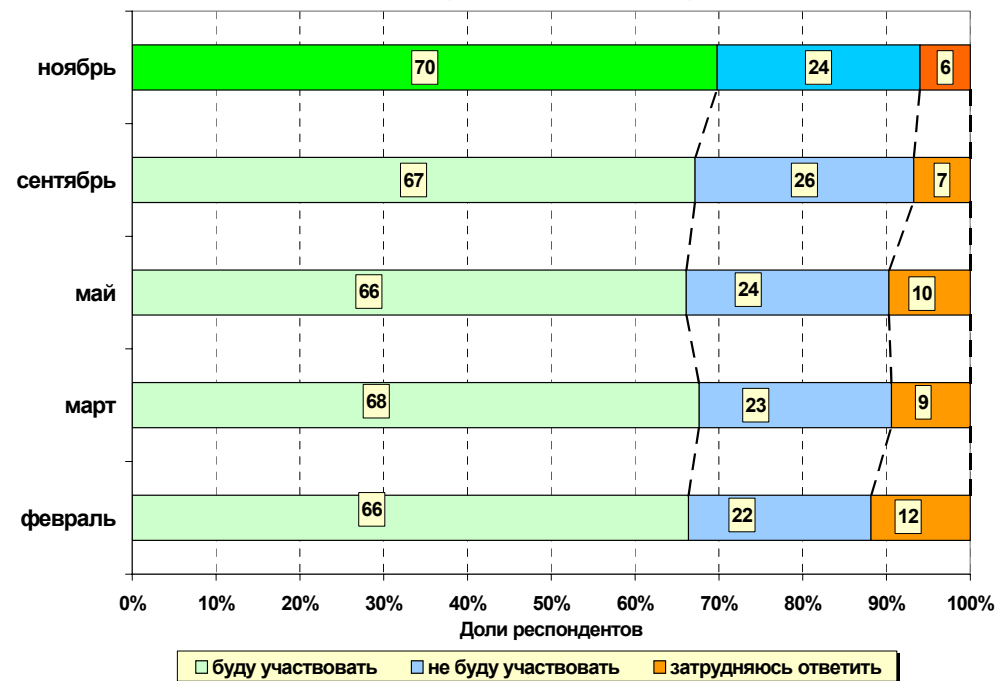
**Информированность избирателей о новом порядке выборов мэра оказалась весьма невысокой.** Половина москвичей затруднились ответить на предложенный вопрос. Треть из них уверены, что выборы будут проходить так же, как и прежде – прямым голосованием жителей города на общегородских выборах. **Лишь 15% участников опроса дали правильный ответ** (эта доля несколько выше среди лиц с высшим образованием – 20%). Таким образом, большинство москвичей пока не осознает нового политического значения выборов в МГД.

### 3. Электоральная активность москвичей: декларируемая явка на выборы МГД

Вы лично собираетесь принять участие в выборах в Московскую Городскую Думу в декабре этого года ?



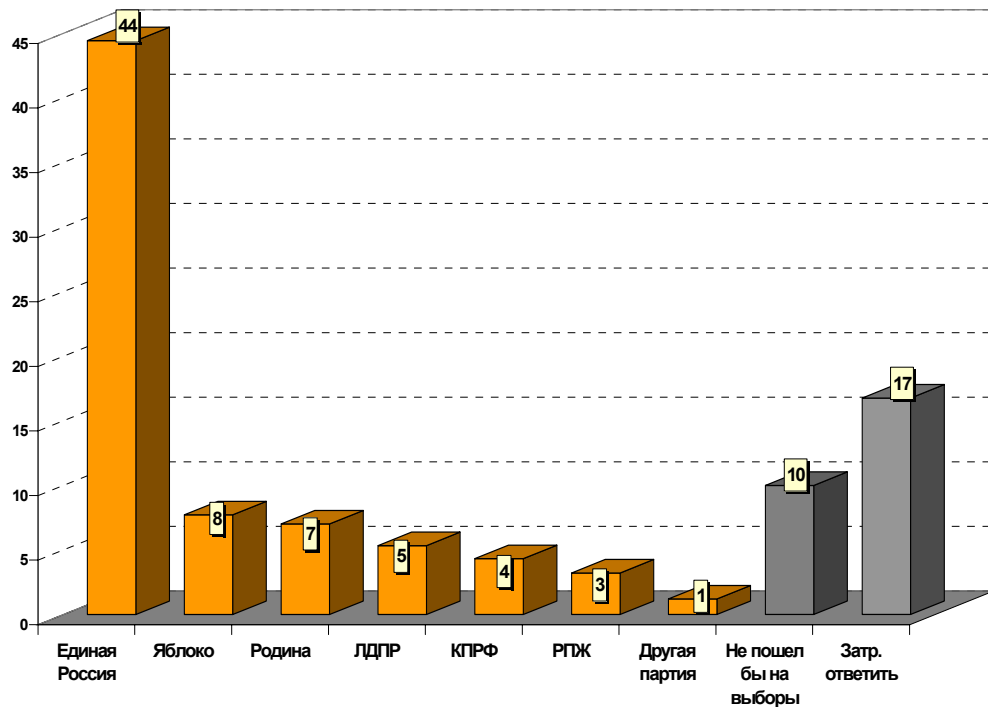
Вы лично собираетесь принять участие в выборах в Московскую Городскую Думу в декабре этого года?



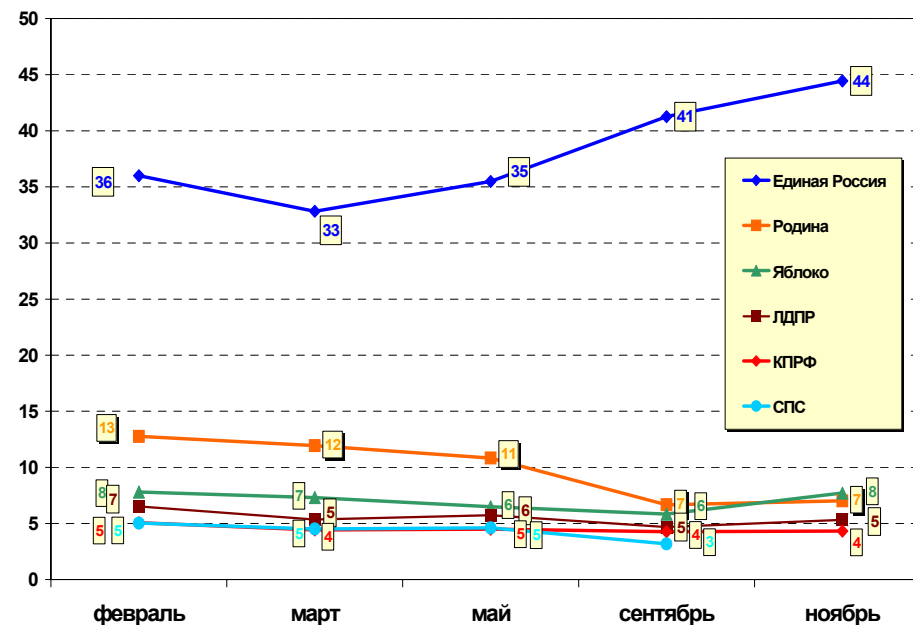
**Декларируемая электоральная активность москвичей сохраняется стабильно высокой и практически не меняется под воздействием рекламных акций в ходе избирательной кампании.**

## 4. Рейтинг политических партий (от всех избирателей)

За какую партию из списка Вы бы, скорее всего, проголосовали?



За какую партию из списка Вы бы, скорее всего, проголосовали?

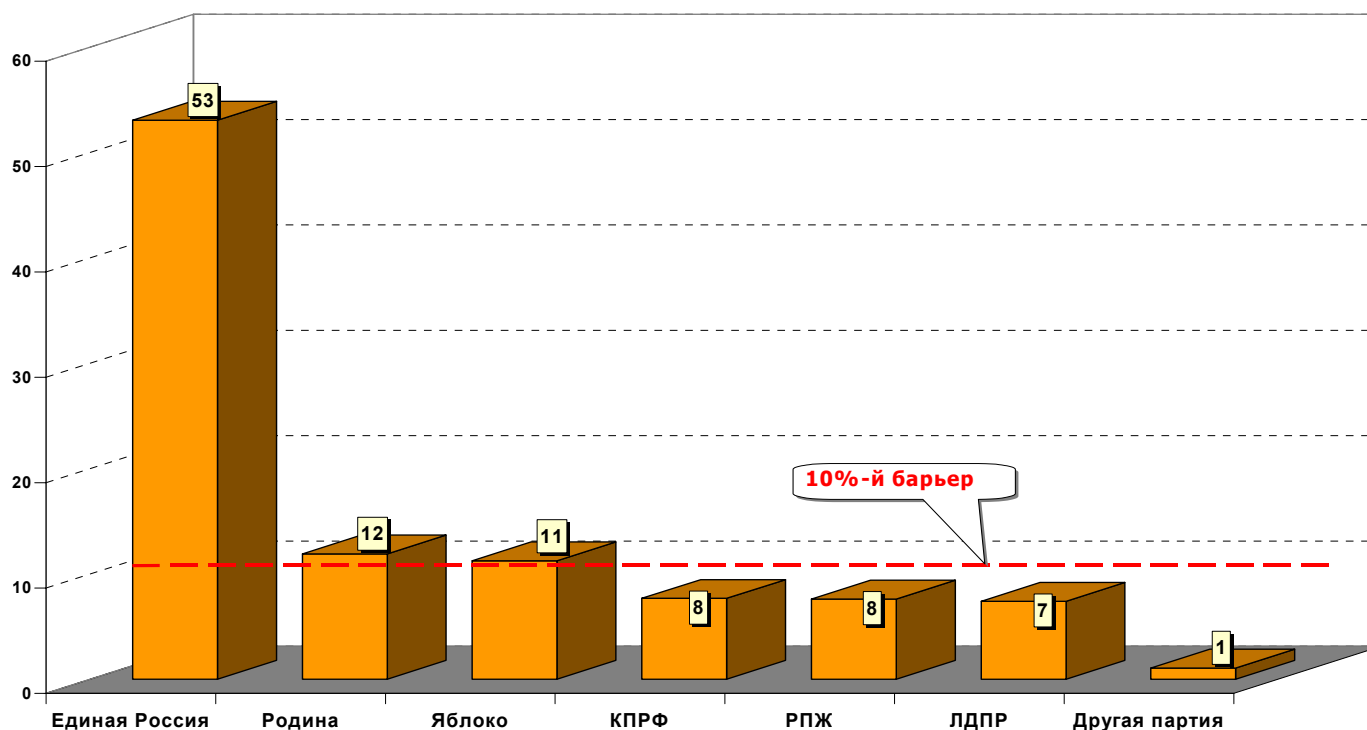


Анализ динамики партийных рейтингов показывает, что «Единая Россия» продолжает укреплять свои позиции; за прошедший месяц несколько улучшились показатели «Яблока» - судя по всему, информационная кампания вокруг объединения с СПС дала определенную прибавку к объему совокупного электората. Рейтинги других партий сохраняют стабильность.

## 5. Модельный партийно-электоральный рейтинг. Прогнозирование итогов выборов

Поскольку декларируемое и реальное поведение избирателей не всегда совпадают, для прогнозирования результатов голосования на выборах используется дополнительный показатель, учитывающий вероятностный характер электорального поведения – т.н. «**модельное значение рейтинга**» (М). Модельный рейтинг рассчитывается на основе ответов респондентов на комплекс вопросов (учитываются не только декларируемый *выбор* определенной партии, но и *уверенность* респондента в окончательности этого решения, наличие *симпатии/антипатии* к другим партиям, наконец, вероятность *явки* на выборы; подробнее см. <http://www.zircon.ru/russian/publication/1/040325.zip>). В итоге модельный рейтинг показывает долю избирателей, голосующих за конкретную партию, от числа предположительно участвующих в выборах – это фактически прогноз выборов при сохранении текущих тенденций.

Модельный рейтинг



Согласно текущим прогнозным расчетам при сохранении нынешних тенденций 10%-ный барьер на выборах в МГД смогут преодолеть три партии: **«Единая Россия»**, **«Родина»** и **«Яблоко»**.

Модельный рейтинг рассчитан при прогнозируемой явке избирателей на уровне 45-50%.