

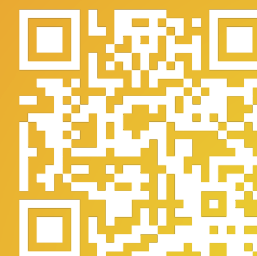


Исследовательская группа ЦИРКОН

МЕТОДЫ, ОПЫТ, И НАПРАВЛЕНИЯ ИССЛЕДОВАНИЙ

Презентация о компании

2025



О КОМПАНИИ

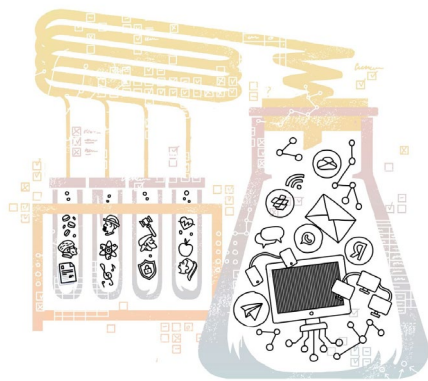
ЦИРКОН — одна из первых в России независимая частная исследовательская группа компаний, специализирующаяся на проведении социологических и маркетинговых исследований, информационно-аналитическом обслуживании и управленческом консультировании. В настоящее время в группу входит 3 организации, выступающие под единым брендом.

Группа ЦИРКОН ориентирована на проведение комплексных социологических исследований полного цикла — от разработки программы исследования до представления итогового доклада.

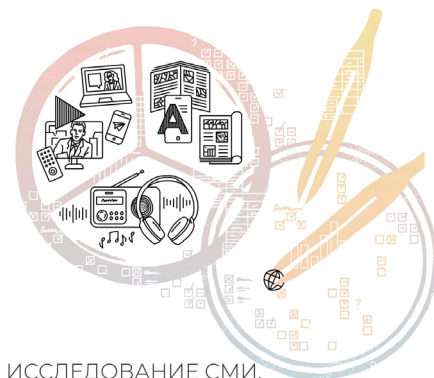
ЦИРКОН не специализируется на каком-то одном или нескольких методах (технологиях) сбора первичных данных, а старается сочетать самые разные подходы и методы, наиболее подходящие целям и условиям проекта, интегрируя их для решения конкретных исследовательских задач.



КЛЮЧЕВЫЕ НАПРАВЛЕНИЯ ИССЛЕДОВАНИЙ



ИССЛЕДОВАНИЯ ИТ-ИНДУСТРИИ
И ЦИФРОВИЗАЦИИ



ИССЛЕДОВАНИЕ СМИ,
СОЦИАЛЬНЫХ МЕДИА
И МЕДИАПОТРЕБЛЕНИЯ



ИССЛЕДОВАНИЯ
МОБИЛЬНОСТИ, ПЕРЕСЕЛЕНИЯ,
ВНУТРЕННЕЙ МИГРАЦИИ



ИССЛЕДОВАНИЯ БОЛЬШИХ
И МАЛЫХ ГОРОДОВ



ИССЛЕДОВАНИЯ
НКО-СЕКТОРА
И БЛАГОТВОРИТЕЛЬНОСТИ

ИССЛЕДОВАТЕЛЬСКИЕ ПРОЦЕДУРЫ

КОЛИЧЕСТВЕННЫЕ

[Массовые опросы](#)

[Экспертные и VIP – опросы](#)

КАЧЕСТВЕННЫЕ

[Фокус-группы](#)

[Экспертные сессии](#)

[Интервью](#)

[Наблюдение](#)

КАБИНЕТНЫЕ ИССЛЕДОВАНИЯ

[Кабинетные исследования и аналитические обзоры](#)

МОНИТОРИНГ МЕДИА

[Анализ публикационной активности в СМИ и социальных медиа](#)

УНИКАЛЬНЫЕ И РЕДКИЕ

[Обогащенное общественное мнение](#)

[Экспертный сценарно-прогностический мониторинг](#)

[Социологические экспедиции](#)

За время работы
мы реализовали **больше 500**
проектов полного
исследовательского цикла

Некоторые из них кратко
предоставлены в презентации



СОЦИОЛОГИЧЕСКАЯ МАСТЕРСКАЯ



КОЛИЧЕСТВЕННЫЕ МЕТОДЫ

ЦИРКОН старается использовать разные методики опросов, адаптируя их под требования и условия проекта в зависимости от аудитории опроса, темы, ограничений по срокам и других обстоятельств.



СОЦИОЛОГИЧЕСКАЯ МАСТЕРСКАЯ

МАССОВЫЕ ОПРОСЫ

Личные опросы с применением планшетных компьютеров, омнибусы (CAPI)

Метод, при котором анкетирование респондентов по формализованной анкете проводит интервьюер при личной встрече.

Исследование «Мониторинг социально-психологического состояния российского общества», 2021-2024

С 2021 года мы проводим мониторинговый репрезентативный всероссийский личный опрос 3 000 респондентов об их социально-психологическом самочувствии с применением методик психологического тестирования.

Телефонные экспресс-опросы (CATI)

Опрос по формализованной анкете проводится по телефону, отбор респондентов осуществляется по номерам телефона.

Исследование «Отношение граждан России к науке, научным институтам и научным работникам», 2021-2024

Репрезентативный всероссийский телефонный опрос 1 600 респондентов о том, как они относятся к науке и насколько осведомлены о происходящем в современной науке.

КОЛИЧЕСТВЕННЫЕ МЕТОДЫ

МАССОВЫЕ ОПРОСЫ

Онлайн-опросы

Экспресс-метод проведения опросов, при котором анкетирование проводится без участия интервьюера посредством специализированных онлайн-платформ.

Исследование «Мотивация покупки российских и иностранных брендов», 2024

Онлайн-опрос 1 600 панелистов из российских городов о том, продукты и бытовые товары каких производителей они предпочитают покупать.

Исследование «Лонгитюдное обследование предприятий реального сектора экономики», 2021-2024

С 2021 года ЦИРКОН проводит регулярные онлайн-опросы 1 000 представителей предприятий об их инновационной активности.

Исследование «Представления журналистов о профессии и профессиональном сообществе», 2017

Массовый онлайн-опрос журналистов (N=413) из разных типов СМИ (печатные, ТВ и радио, Интернет, интегрированные СМИ, сочетающие СМИ разных типов) для того, чтобы обобщить представления журналистов о профессиональном сообществе, о своей профессии, мотивах и универсальных ценностях журналистов.



СОЦИОЛОГИЧЕСКАЯ МАСТЕРСКАЯ

КОЛИЧЕСТВЕННЫЕ МЕТОДЫ

МАССОВЫЕ ОПРОСЫ

Аудиторное анкетирование, опросы школьников и сотрудников предприятий

Если целевая аудитория ограничена общим пространством (местом работы, учебы), то можно собрать респондентов в одном помещении и провести анкетирование.

Исследование «Разработка программы развития школьного образования в городах присутствия компании "МЕТАЛЛОИНВЕСТ"», 2022

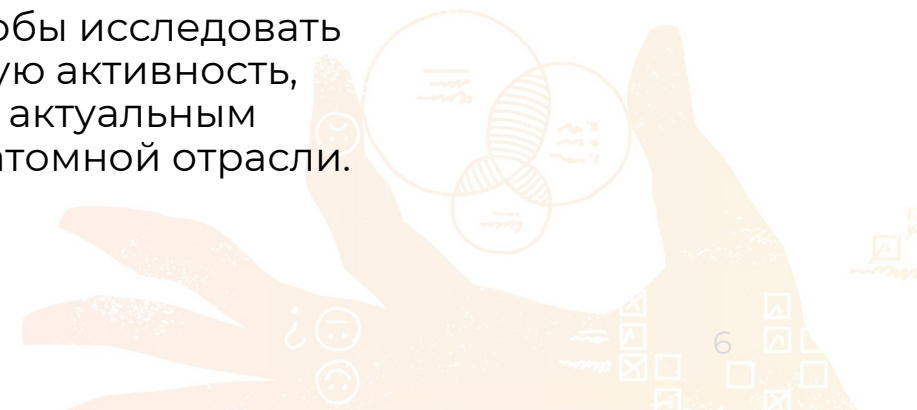
Исследователи ЦИРКОН провели анкетирование в школьных классах о качестве образования и планах на образование в будущем и опросили учеников средних и старших классов (400 человек), их родителей (400 человек) и педагогов (200 человек) в четырех городах.

Исследование «Внутрикорпоративный мониторинг социального самочувствия сотрудников ГК "РОСАТОМ"», 2020

В рамках пятой волны мониторинга опросили сотрудников ГК «Росатом» на предприятиях, чтобы исследовать их коммуникационную активность, а также отношение к актуальным вопросам развития атомной отрасли.



СОЦИОЛОГИЧЕСКАЯ МАСТЕРСКАЯ



КОЛИЧЕСТВЕННЫЕ МЕТОДЫ

ЭКСПЕРТНЫЕ И VIP-ОПРОСЫ

В ходе десятков реализованных проектов отработана технология экспертных опросов, налажены контакты с большим числом высокостатусных экспертов и топ-менеджеров, подготовлены интервьюеры соответствующего уровня.

Исследование «Индекс развития медиасферы. Динамика институционального развития СМИ в субъектах РФ», 2015–2018

Четыре года подряд мы привлекали более 50 экспертов к оценке состояния региональных медиарынков.

Исследование «Благотворительность в российских регионах», 2013

86 экспертов из Москвы и регионов оценили состояние и потенциал развития благотворительной активности в российских регионах.

Исследование «Мониторинг политической напряженности в России», 2011-2012

Апробация оригинальной методики измерения политической напряженности с помощью экспертной панели. 33 эксперта регулярно принимали участие в опросах на протяжении полутра лет.

Исследование «Национальная безопасность России в оценках экспертов», 2010

Цель проекта состояла в типологизации представлений российской политической и интеллектуальной элиты об основных угрозах национальной безопасности страны, их источниках и субъектах защиты. Более 130 экспертов приняли участие в исследовании.



СОЦИОЛОГИЧЕСКАЯ МАСТЕРСКАЯ

КАЧЕСТВЕННЫЕ МЕТОДЫ

ЦИРКОН регулярно использует качественные методы исследований как в качестве центральных для решения исследовательских задач, так и в рамках смешанной методологии.



СОЦИОЛОГИЧЕСКАЯ МАСТЕРСКАЯ

ФОКУС-ГРУППЫ

Модерируемое исследователями групповое обсуждение заданной темы.

Исследование «Российская молодежь: стартовые ресурсы и условия выбора профессиональной траектории», 2024

Собрали для участия в 10-ти фокус-группах по 10-ть студентов, заинтересованных в выборе STEM-специальностей, из разных городов, чтобы поговорить об их планах на будущее.

Исследование «Оценка эффективности стипендиальной программы Владимира Потанина», 2023

Мы провели 10-ть онлайн фокус-групп с участниками стипендиальной программы, чтобы узнать, как участие повлияло на их жизненную траекторию.

ИНТЕРВЬЮ

Индивидуальная беседа с информантами по заранее определенному плану, но без подготовленных вариантов ответов на вопросы.

Исследование «Восприятие исторических событий и личностей молодежью, занятой в высокотехнологичных отраслях», 2024

Провели 50 глубинных интервью с молодыми сотрудниками предприятий из высокотехнологичных отраслей и студентами соответствующих направлений о том, как они воспринимают историю России, исторические события и персон.



КАЧЕСТВЕННЫЕ МЕТОДЫ



СОЦИОЛОГИЧЕСКАЯ МАСТЕРСКАЯ

ДЛИТЕЛЬНОЕ ЕЖЕДНЕВНОЕ ВКЛЮЧЕННОЕ НАБЛЮДЕНИЕ

Вид наблюдения, при котором исследователь вступает в коммуникацию с группой как ее участник.

Исследование «Изучение инвестиционного поведения вкладчиков АО "МММ"», 1994-1995

В течение года исследователи вели наблюдение за поведением и разговорами вкладчиков в очередях к пунктам купли-продажи бумаг АО «МММ» под видом вкладчиков или прохожих.

НЕВКЛЮЧЕННОЕ СТРУКТУРИРОВАННОЕ НАБЛЮДЕНИЕ

Вид наблюдения, при котором исследователь позиционирует себя членам группы как внешний наблюдатель.

Исследование «Экопоселения как форма внутренней эмиграции: мотивация и перспективы распространения», 2012

Мы проводили невключенное наблюдение в двух экопоселениях: в поселении родовых поместий Милёнки (Калужская область) и поселении родовых поместий Славное (Тульская область).

КАЧЕСТВЕННЫЕ МЕТОДЫ

ЭКСПЕРТНЫЕ СЕССИИ

Очные и онлайн дискуссии используются как метод получения экспертных мнений, оценок и выработки рекомендаций по широкому кругу вопросов, тестирования научных и практических гипотез, а также для интерпретации данных, полученных в рамках иных исследовательских процедур.

Как правило, материалами для обсуждения становятся результаты исследований, а на экспертной сессии они обогащаются интерпретациями.

Как самостоятельный ведущий метод экспертные сессии используются редко, но у ЦИРКОН есть богатый опыт реализации этого метода как вспомогательного.

Исследование «Российская молодежь: стартовые ресурсы и условия выбора профессиональной траектории», 2024

Результаты исследования о профессиональных траекториях молодежи со STEM-образованием стали темой обсуждения на 3-х экспертных сессиях с представителями экспертного сообщества в сфере молодежной политики, социологии молодежи и детства и в сфере медиа.

Исследование «Потенциал развития города Иваново», 2020

Как возродить бывшие промышленные центры, потерявшие свой прежний функционал, и модернизировать заброшенные территории бывших заводов и фабрик? Результаты комплексного исследования мы обсудили с на стратегической сессии в Иваново с руководством области и экспертами.

Исследование «Инфраструктура российского благотворительного сектора», 2019

В рамках сессии обсудили концепцию инфраструктурных организаций в благотворительном секторе с 18-ю руководителями ведущих организаций некоммерческого сектора.



СОЦИОЛОГИЧЕСКАЯ МАСТЕРСКАЯ

КАБИНЕТНЫЕ ИССЛЕДОВАНИЯ

Аналитические обзоры на основе открытых источников и специализированных баз данных

Подготовка аналитических обзоров на основе сбора и анализа вторичной информации из открытых источников (государственная и ведомственная статистика, законодательные акты, данные ранее проведенных исследований, публикации СМИ, социальные сети, форумы и т.д.).

Часто кабинетное исследование используется как метод, предваряющий эмпирический этап, или как один из методов в исследовании со смешанной методологией.

Исследование «Дипфейки: риски и возможности для бизнеса», 2024

Мы изучили научную литературу, аналитические отчеты, публикации в СМИ, и провели экспертный опрос, чтобы систематизировать информацию о дипфейках, оценить их риски и технические возможности противостоять им.

Исследование «Какие знания нужны некоммерческому сектору?», 2020

Проанализировали информацию из открытых источников о текущем положении на рынке услуг по производству и распространению информационных ресурсов для некоммерческого сектора.



СОЦИОЛОГИЧЕСКАЯ МАСТЕРСКАЯ

МОНИТОРИНГ МЕДИА

Анализ публикационной активности в СМИ и социальных медиа

Помимо классических опросных методов ЦИРКОН использует современные инструменты аналитики медиа.

С помощью специализированных ресурсов мы можем проанализировать информационное пространство в русскоязычных медиа по заданной теме. Мы применяем продвинутое статистические методы для обработки текста: формальный анализ, сетевой анализ, тематическое моделирование.

Исследование «Тема целевых капиталов в СМИ и социальных медиа», 2022, 2024

Проанализировали публикации о целевых капиталах в СМИ и социальных медиа за шесть лет (2018-2023).

Исследование «Освещение деятельности негосударственных некоммерческих организаций в российских СМИ», 2020-2024

С 2020 года мы провели пять волн мониторинга публикационной активности в медиа некоммерческого сектора.

Мы изучали, что и о каких организациях пишут в СМИ и социальных сетях, анализировали динамику активности разных тем, связанных с НКО, выделяли самых упоминаемых «лиц сектора» и самые яркие информационные поводы.



СОЦИОЛОГИЧЕСКАЯ МАСТЕРСКАЯ



УНИКАЛЬНЫЕ И РЕДКИЕ МЕТОДЫ

ОБОГАЩЕННОЕ ОБЩЕСТВЕННОЕ МНЕНИЕ

Фактически ЦИРКОН – это единственная компания в России, которая использует в своей исследовательской практике эту методологию.

Методика измеряет сдвиг отношения индивида к некоторым элементам информационного воздействия при получении и обсуждении дополнительной информации разного типа («обогащении»).

Сравнивается поведение контрольных групп респондентов и групп, которым была представлена дополнительная информация.



СОЦИОЛОГИЧЕСКАЯ МАСТЕРСКАЯ

Исследование «Общественное восприятие возможных изменений в уголовном правосудии», 2017

В ходе исследования измерялся сдвиг отношения индивида к возможной гуманизации в уголовном правосудии.

Сначала проводилось измерение первоначального восприятия-отношения возможных изменений в уголовном правосудии, затем исследователи проводили информационное воздействие на участников эксперимента: предоставляли информацию, организовывали групповые дискуссии, после чего проводился повторный замер восприятия-отношения.



УНИКАЛЬНЫЕ И РЕДКИЕ МЕТОДЫ



СОЦИОЛОГИЧЕСКАЯ МАСТЕРСКАЯ

ЭКСПЕРТНЫЙ СЦЕНАРНО-ПРОГНОСТИЧЕСКИЙ МОНИТОРИНГ

В сотрудничестве со специалистами Института социологии РАН еще в начале 1990х годов была разработана методология экспертного сценарно-прогностического мониторинга, с успехом применявшаяся затем во многих проектах ЦИРКОН.

Исследование «Развитие российского рынка социальных медиа: тенденции настоящего и сценарии будущего», 2023

На основании экспертного опроса исследователи ЦИРКОН построили три сценария развития российского рынка социальных медиа и оценили вероятность реализации этих сценариев.

Исследование «Перспективы развития социального предпринимательства», 2021

В рамках проекта мы организовали экспертную сессию в Общественной Палате РФ, а по ее итогам запустили экспертный опрос о восприятии социального предпринимательства и факторах его развития.

Исследование «Российское общество – 2020: экспертный образ будущего», 2015

На основании экспертного опроса (N=154) мы построили возможные и предпочтительные сценарии развития российского общества.

УНИКАЛЬНЫЕ И РЕДКИЕ МЕТОДЫ

СОЦИОЛОГИЧЕСКИЕ ЭКСПЕДИЦИИ

К комплексным исследовательским технологиям, сочетающим разные методики сбора данных (наблюдения, дневники, глубокие интервью, фокусированные групповые дискуссии) относятся социологические экспедиции.

Сотрудники группы ЦИРКОН не раз принимали участие в социологических экспедициях как в собственных проектах, так и в коллаборации с партнерами, выезжая в какой-либо регион, малый город, сельскую местность, поселение.

Исследование «Социосталкер», 2018

На президентских выборах в 2018 году исследователи ЦИРКОН провели ряд экспресс-экспедиций на избирательные участки, чтобы определить влияние социальных факторов «аномального» голосования.

Исследование «Территории трезвости», 2016-2017

Исследователи ЦИРКОН посетили три населенных пункта (с. Дубровка, Оренбургская область; с. Боочы, Онгудайский район, Республика Алтай; с. Бясь-Кюэль, Горный улус, Республика Саха), где на коллективном уровне было принято решение об отказе от алкоголя либо подобная практика сложилась «стихийно», чтобы изучить данную практику и выявить факторы, способствующие принятию коллективного решения об отказе от алкоголя.



СОЦИОЛОГИЧЕСКАЯ МАСТЕРСКАЯ

КЛЮЧЕВЫЕ ЗАКАЗЧИКИ 2021-2024



СОЦИОЛОГИЧЕСКАЯ МАСТЕРСКАЯ

ГОСУДАРСТВЕННЫЕ И ОБРАЗОВАТЕЛЬНЫЕ ОРГАНИЗАЦИИ



РОСАТОМ



ИП РАН

НЕКОММЕРЧЕСКИЕ ОРГАНИЗАЦИИ



КОММЕРЧЕСКИЕ ОРГАНИЗАЦИИ



INFOWATCH®



Металлоинвест

КАК ЗАКАЗАТЬ ИССЛЕДОВАНИЕ

Отправьте запрос нам на почту с темой «Заказать исследование»

post@zircon.ru

В запросе мы рекомендуем сформулировать ответы на следующие вопросы:

1 Что нужно узнать в результате исследования?

Сформулируйте цель исследования в формате ключевого исследовательского вопроса.

2 Если вы уже определились с дизайном исследования, укажите детали

По возможности опишите целевые группы, географию исследования, сроки, метод исследования и любую другую информацию, которую считаете значимой. Если вы еще не определились, мы поможем вам уточнить запрос.

3 Для чего это нужно узнать?

По возможности опишите, какого рода решения и действия могут быть сделаны на результатах исследования.



СОЦИОЛОГИЧЕСКАЯ МАСТЕРСКАЯ

КОНТАКТЫ



СОЦИОЛОГИЧЕСКАЯ МАСТЕРСКАЯ



ИГОРЬ ЗАДОРИН

научный
руководитель

zadorin@zircon.ru



АНАСТАСИЯ САПОНОВА

заместитель
руководителя

saponova@zircon.ru

ИССЛЕДОВАТЕЛЬСКАЯ ГРУППА «ЦИРКОН»

109028, Россия, Москва, ул. Солянка, д.3, стр.1

zircon.group

+7 (495) 621-3415, +7 (495) 628-5167

info@zircon.ru, post@zircon.ru

